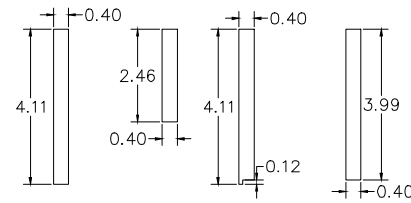
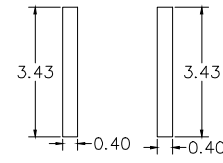


道路		给排水		建筑		
桥隧		电气		结构		
交通		燃气		绿化		

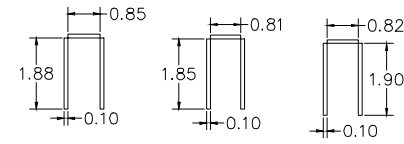
柱子



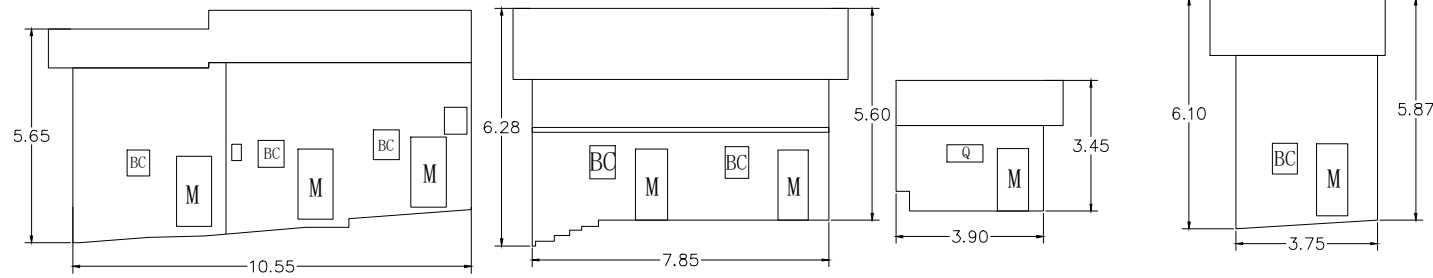
柱子*4



门套

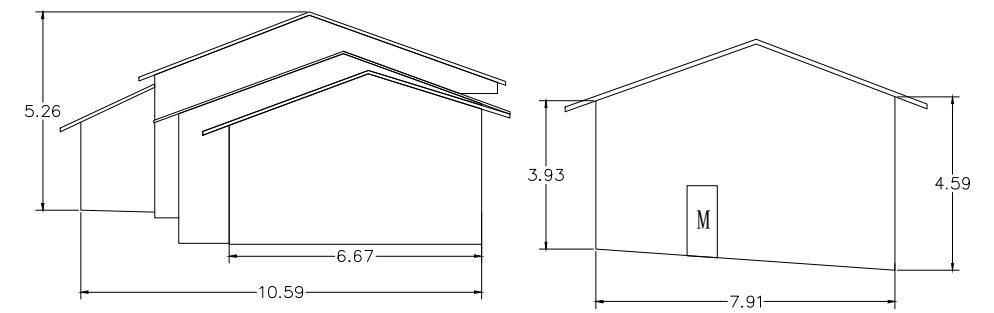


正



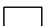







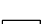



A

左



B

图例

	广告牌		水管		栅栏 栏杆		铁皮棚 棚
	门		窗户		已贴瓷砖		无墙体、楼梯
	气窗		屋面		空调外机		电箱



广东智铭设计有限公司
Guangdong Zhiming Design Co., Ltd.

建设单位	韶关市浈江区犁市镇人民政府
工程名称	环丹霞农村人居环境综合建设项目二期-犁市

图名：
W片区 单体农房风貌提升
立面现状图

审 定	曾禄		专业负责人	聂红		设计号	ZM-HT202519-SJ012	图 号	JS-WX-06.1	
审 核	聂红		校 核	常志观		设计阶段	施工图	比 例	详图例	版本
项目负责人	聂红		设 计	廖芳		专 业	建 筑	日 期	2025.07	1.0